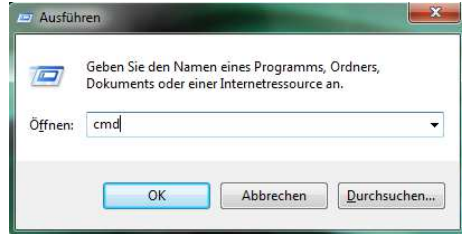




satpro prantl Chemin des Fauvettes 5 2740 Moutier info@satpro.ch 078 791 38 38
Kontaktnummer: 032 508 48 51

IP Adresse erneuern

Windows Taste und Taste R gleichzeitig drücken:



Geben sie **cmd** ein und drücken sie **OK**

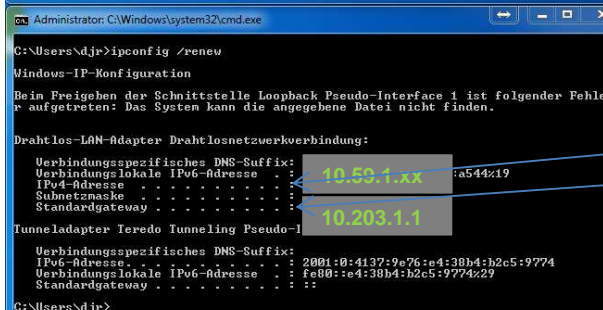


Geben sie **ipconfig /release** ein

und drücken sie **ENTER**

falsche IP Adresse z. B.: 192.168.1.xxx

falscher Gateway z. B.: 192.168.1.1

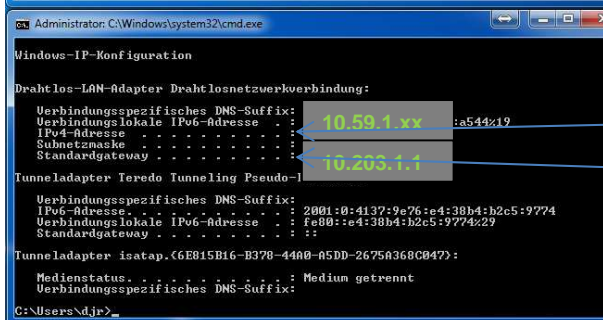


Geben sie **ipconfig /renew** ein

und drücken sie **ENTER**

IP Adresse: 10.59.1.xx

Gateway: 10.203.1.1



Zur Überprüfung **ipconfig** eingeben

und **ENTER** drücken

IP Adresse: 10.59.1.xx

Gateway: 10.203.1.1

Rufen sie **032 508 51 48** an und hinterlassen sie auf dem Beantworter:

Parzelle, Name, Rückrufnummer, (Ticket bei Drahtlos nötig)

Rufen sie uns **bei Fragen** einfach unter **032 508 48 51** an, wir rufen sie zurück!